

## Kurzüberblick

- ✓ berufsbegleitendes bzw. ausbildungsbegleitendes Fernstudium
- ✓ international anerkannter akademischer Abschluss
- ✓ gefragte Studienschwerpunkte / gute Zukunftschancen
- ✓ Zugang auch ohne Abitur bzw. Fachhochschulreife möglich

## Studienformen

### Berufsbegleitendes Fernstudium

- „Studieren ohne beruflich zu pausieren“, auch ohne (Fach-)Hochschulreife möglich
- Wechsel zwischen Selbststudium mit Studienheften und ganztägigen Samstags-Seminaren am Studienzentrum (2-3-mal monatlich)

### Ausbildungsbegleitendes Fernstudium

- „Studium und Berufsausbildung kombinieren“, hierfür ist die (Fach-) Hochschulreife erforderlich
- Wechsel zwischen Selbststudium mit Studienheften und ganztägigen Samstags-Seminaren am Studienzentrum (2-3-mal monatlich).

## Zielsetzung

Für Absolventen bieten sich nicht nur im Rahmen der klassischen juristischen Bereiche Arbeitsmöglichkeiten sondern insbesondere auch in den neuen Arbeitsmärkten der komplexen Dienstleistungsgesellschaft. Im Einzelnen sind dies etwa Tätigkeiten als qualifizierter kaufmännisch-juristischer Mitarbeiter in Geldinstituten, Versicherungen, Vermögens- und Immobilienverwaltungen bzw. Unternehmensberatungsfirmen, in mittelständischen Handels- und Industrieunternehmen und Unternehmen der Tourismusbranche, z.B. im Vertriebs-, Einkaufs- oder Entwicklungsbereich als Personalreferent oder Personalleiter als Geschäftsführer, als qualifizierte oder leitende Mitarbeiter in Verbänden und Vereinen als Mitarbeiter in Wirtschaftsprüfer- und Steuerberaterbüros mit qualifizierten juristisch-kaufmännischen Aufgaben als selbstständiger Steuerberater und / oder vereidigter Buchprüfer nach zweijähriger einschlägiger Berufstätigkeit und besonderer Zulassungsprüfung als Mitarbeiter auf dem Gebiet der Insolvenzverwaltung (Konkurs-, Vergleichsverwaltung, Unternehmenssanierung) als Vorstands-/Direktionsassistent oder in Stabsfunktionen (Planung, Controlling) als kaufmännische Führungskraft in mittelständischen oder - ggfs. nach Absolvierung eines Trainee-Programmes - in größeren Unternehmen Management einer Kanzlei als Bürovorsteher, insbesondere im Notariatsbereich als qualifizierter Mitarbeiter für die Erledigung wirtschaftsnaher Verwaltungsaufgaben im Öffentlichen Dienst, z.B. in kommunalen Eigenbetrieben.

## Voraussetzungen

Berufsbegleitendes Fernstudium: Allgemeine Hochschulreife, Fachhochschulreife oder eine bestandene Meisterprüfung. Ohne diese Voraussetzungen werden bei Nachweis einer mindestens vierjährigen hauptberuflichen Tätigkeit auch staatlich geprüfte Techniker, Betriebswirte, Bilanzbuchhalter, Fachwirte, Erzieher, Pädagogen usw. nach der hessischen „Verordnung über den Zugang beruflich Qualifizierter zu den Hochschulen im Lande Hessen“ an allen Studienzentren der DIPLOMA - FH Nordhessen zugelassen.

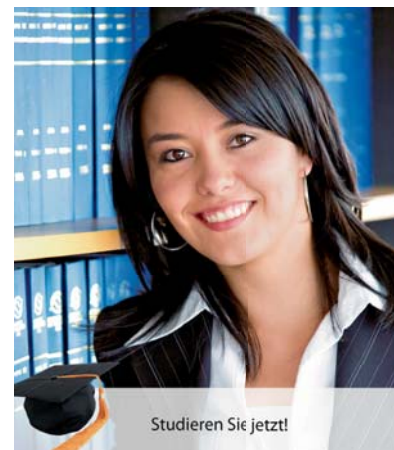
Ausbildungsbegleitendes Fernstudium: Allgemeine Hochschulreife bzw. Fachhochschulreife

## Studienschwerpunkte

Finanzdienstleistungen, Merger & Acquisition

## Module und Vorlesungen

siehe Beiblatt



## Auf einen Blick

### Studiendauer

7 Semester, 180 ECTS (individuelle Verlängerung um bis zu 4 Semester)

### Abschlüsse

Bachelor of Laws (LL.B.) - Der Absolvent erhält ein Bachelor-Zeugnis und eine -Urkunde, aus der die studierten Module, die Prüfungsergebnisse sowie die Erlaubnis zur Führung des akademischen Titels hervorgehen. Zusätzlich erhält er ein in Englisch verfasstes so genanntes „Diploma Supplement“ und ein „Transcript of Records“ (Notenübersicht), die ihn international als Akademiker mit einem Bachelor-Titel ausweisen.

### Standorte

Studienzentrum Nürnberg  
Studienzentrum Regenstein (bei Regensburg)

### Studienbeginn

Bei ausreichender Teilnehmeranzahl im Wintersemester (Oktober) und Sommersemester (April).



Haben Sie noch Fragen?

Telefon 09402 502-248

Telefon 0911 92877-65

## Bachelor-Studiengang Wirtschaftsrecht (LL.B.)

- **Finanzdienstleistungen**
- **Merger & Acquisition**

Module und Veranstaltungen Bachelor of Laws	ECTS	Module und Veranstaltungen Bachelor of Laws	ECTS
<b>Grundlagen des Rechts und der BWL</b> Grundlagen der BWL - Institutionenlehre Grundlagen des Rechts I Einführung in das Handels- und Gesellschaftsrecht Vertragliche Schuldverhältnisse (Grundlagen des Rechts II)	16	<b>Rechtsgrundlagen der Unternehmensfinanzierung</b> Finanzierung Kreditrecht, -vergabe und -sicherung Sachenrecht	12
<b>Wirtschaftsprivatrecht</b> Beschaffung / Logistik Einführung in das Zivilrecht (Schuldrecht I) Gesetzliche Schuldverhältnisse (Schuldrecht II) Wirtschaftsrecht: Handels- und Gesellschaftsrecht II	18	<b>Unternehmenssicherung</b> Marketing Insolvenzrecht Wettbewerbsrecht und internetbezogene Rechtsprobleme Einführung in das Recht geistigen Eigentums Sicherung der Unternehmenskontinuität / Unternehmensnachfolge	12
<b>Personalrecht</b> Personal & Organisation Arbeitsrecht Soziale Verantwortung und soziale Sicherheit Projektmanagement	14	<b>Kommunikation I + II</b> Rhetorik Kooperative Konfliktlösung Business English I - Correspondence Legal English I - Correspondence	14
<b>Kommunikation III</b> Legal English II - Negotiation Interkulturelle Kommunikation	6	<b>Informationsverarbeitung</b> Informatik I Statistik I Informatik II	8
<b>Grundlagen des Rechnungswesens</b> Buchführung I Buchführung II Kaufmännisches Rechnen	8	Alternativ ist einer der Wahlpflichtbereiche zu wählen:	
<b>Kostenrechnung und Bilanzierung</b> Kostenrechnung Bilanzierung nach Handels- und Steuerrecht	10	<b>- Finanzdienstleistungen</b> Grundlagen der Finanzdienstleistungen (LL.B.) Bankprodukte (LL.B.) Finanzmärkte (LL.B.)	12
<b>Öffentliches Recht</b> Verwaltungsrecht Wirtschaftsstrafrecht Europarecht	6	<b>- Merger &amp; Acquisition</b> Wirtschaftsprüfung Unternehmenskauf in der Praxis Insolvenzrecht in der Praxis	12
<b>Methodik</b> Technik wissensch. Arbeitens / Bachelor-Thesis-Seminar Spezielle Methodik juristischer Arbeitsweise Wirtschaftsrelevante Aspekte des Zivilprozessrechts	6	<b>Berufspraxis</b> Paxissemester	24
		<b>Bachelor-Thesis</b> Bachelor-Thesis und Kolloquium	14